



El principio básico de la prevención consiste en conocer los potenciales agentes de riesgo capaces de generar accidentes de trabajo y enfermedades profesionales e implementar las medidas de seguridad necesarias para cada actividad.

Riesgos generales

RIESGOS GENERALES	DÓNDE SE PUEDEN ENCONTRAR	ACCIDENTES QUE PUEDEN PRODUCIRSE	MEDIDAS DE PREVENCIÓN A TOMAR
ELEMENTOS EDIFICIOS	<ul style="list-style-type: none"> • Escaleras • Rampas • Superficies de tránsito 	<ul style="list-style-type: none"> • Caídas • Torceduras • Resbalones 	<ul style="list-style-type: none"> • Utilizar calzado antideslizante • Mantener el orden en los sectores de trabajo
INSTALACIONES COMPLEMENTARIAS AL AMBIENTE DE TRABAJO	<ul style="list-style-type: none"> • Recipientes a presión • Estufas • Hornos • Estanterías • Cañerías • Ascensores • Montacargas • Montaplatos • Medios de transporte 	<ul style="list-style-type: none"> • Explosiones • Quemaduras • Contactos con electricidad • Choques 	<ul style="list-style-type: none"> • Conocer la existencia de los riesgos • Estar capacitados para desarrollar el trabajo sin accidentarse
MATERIALES Y/O ELEMENTOS UTILIZADOS EN EL TRABAJO	<ul style="list-style-type: none"> • Bidones • Cubas • Contenedores • Herramientas • Instrumentos y accesorios de uso médico • Reactivos 	<ul style="list-style-type: none"> • Cortes • Golpes • Atrapamientos 	<ul style="list-style-type: none"> • Contar con los métodos de trabajo seguro • Comprometernos a cumplirlos

Riesgos físicos



Presentes en los equipos de rayos x, gamma, ultravioleta, cobalto, tomógrafos y láser. Estos equipos deben ser utilizados por personal capacitado y registrado en organismos de control. Las instalaciones deben estar acordes con la legislación vigente. Para evitar las radiaciones ionizantes se deben utilizar

elementos de protección personal y el dosímetro personal que registra la dosis de exposición.

TFOL 2347/3-18



GALENO ART
GALENO ART Servicios al Cliente
clientesart@galenseguros.com.ar
www.galenseguros.com.ar
0800-333-0808



Prevención en el ámbito de la salud

Cuidamos la salud de tu trabajo

Cuidamos lo más valioso, tu gente



Riesgos biológicos

Los accidentes con elementos cortopunzantes, como agujas, bisturíes, material en condiciones de producir heridas y salpicaduras, son un importante mecanismo de transmisión de agentes biológicos.

Sugerencias para evitar accidentes cortopunzantes:

- Mantener una buena técnica para realizar intervenciones quirúrgicas, maniobras invasivas, procedimientos diagnósticos y/o terapéuticos.
- El personal debe estar informado sobre los procedimientos de prevención correspondientes y las razones por las que se debe proceder de la manera indicada.
- Se debe tomar la precaución de considerar a cada paciente como un potencial portador.
- Descartar las agujas y elementos cortantes en los contenedores destinados a tal fin.
- No reencapuchar las agujas, ni intentar romperlas o doblarlas.
- Utilizar elementos de barrera como barbijos, protectores oculares, delantales, impermeables y guantes.
- Lavarse siempre las manos, luego del contacto con cada paciente, se hayan usado guantes o no.

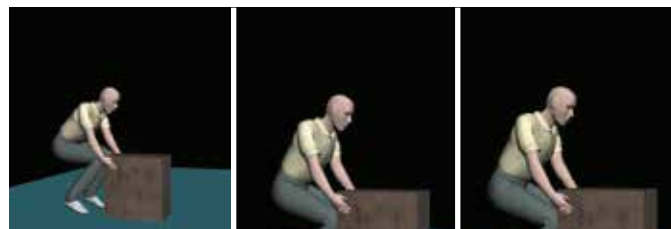
Guía a tener en cuenta ante un accidente cortopunzante o exposición mucocutánea:

- Limpieza de la herida.
- Comunicación al superior del accidente ocurrido.
- Evaluación del accidente: análisis de la exposición y categorización del Riesgo.
- Tratamiento Médico Posterior (confidencial).
- Evaluación del estado inmunológico.
- Seguimiento del accidentado.

Riesgos ergonómicos

Los trabajadores de la salud en contacto directo con el paciente no pueden siempre controlar el entorno físico, el esfuerzo corporal requerido por el peso, el tipo de enfermedad y la posición de los pacientes. Esto puede generar posturas corporales forzadas de difícil equilibrio que se pueden traducir en trastornos lumbares, dorsales o cervicales.

Principios básicos de movimientos de cargas:



• Pies separados y rodillas flexionadas.

• Espalda recta siguiendo la curvatura natural.

• Sujetar las cargas próximas al cuerpo

Los auxiliares deben tener bien incorporada la técnica de movilización de pacientes. Ejercitarse en talleres permite estar mejor preparado para afrontar urgencias.

Riesgos químicos

Un riesgo importante presente en los centros de salud es el emergente de la esterilización con óxido de etileno del material médico quirúrgico sensible al calor.

Personal con mayor riesgo de exposición:

- Trabajadores de las centrales de esterilización.
- Personal de limpieza y mantenimiento.

Momentos de mayor riesgo para el operador del equipo de esterilización:

- Apertura de la cámara de esterilización para retirar el material.
- Durante las acciones realizadas para conectar las botellas de gas al equipo.

Procedimiento a seguir para reducir al máximo la exposición al óxido de etileno:

- Utilizar el equipo siguiendo las instrucciones del fabricante.
- Sólo esterilizar con óxido de etileno aquellos materiales que no se puedan esterilizar con el autoclave de vapor (materiales que no se los puede someter a temperaturas superiores a los 115°C).
- Respetar el período de aireación del material: 12 horas MÍNIMO.
- Ingresar a la zona del óxido de etileno utilizando batas de protección de uso exclusivo para esta zona.
- Abrir el equipo con guantes, máscara facial con filtros, gorro y gafas colocados.
- Mantener cerrada la puerta de la zona donde está ubicado el óxido de etileno.
- Esperar hasta que se encuentre terminado el proceso de esterilización y de aireación para proceder al almacenamiento del material esterilizado.
- Utilizar los elementos de protección correspondientes cuando sospeche de un funcionamiento incorrecto en el proceso de esterilización y éste se encuentre en marcha.
- Controlar el funcionamiento adecuado de los sistemas de ventilación.
- Conocer los pasos a seguir en caso de emergencia (fuga, incendio, etc.).

“

Asumiendo el compromiso de respetar

las normas de seguridad lograremos

proteger el presente y el futuro de cada uno

de los que trabajan en el ámbito de la salud. ”